



Г. НОВОКУЗНЕЦК

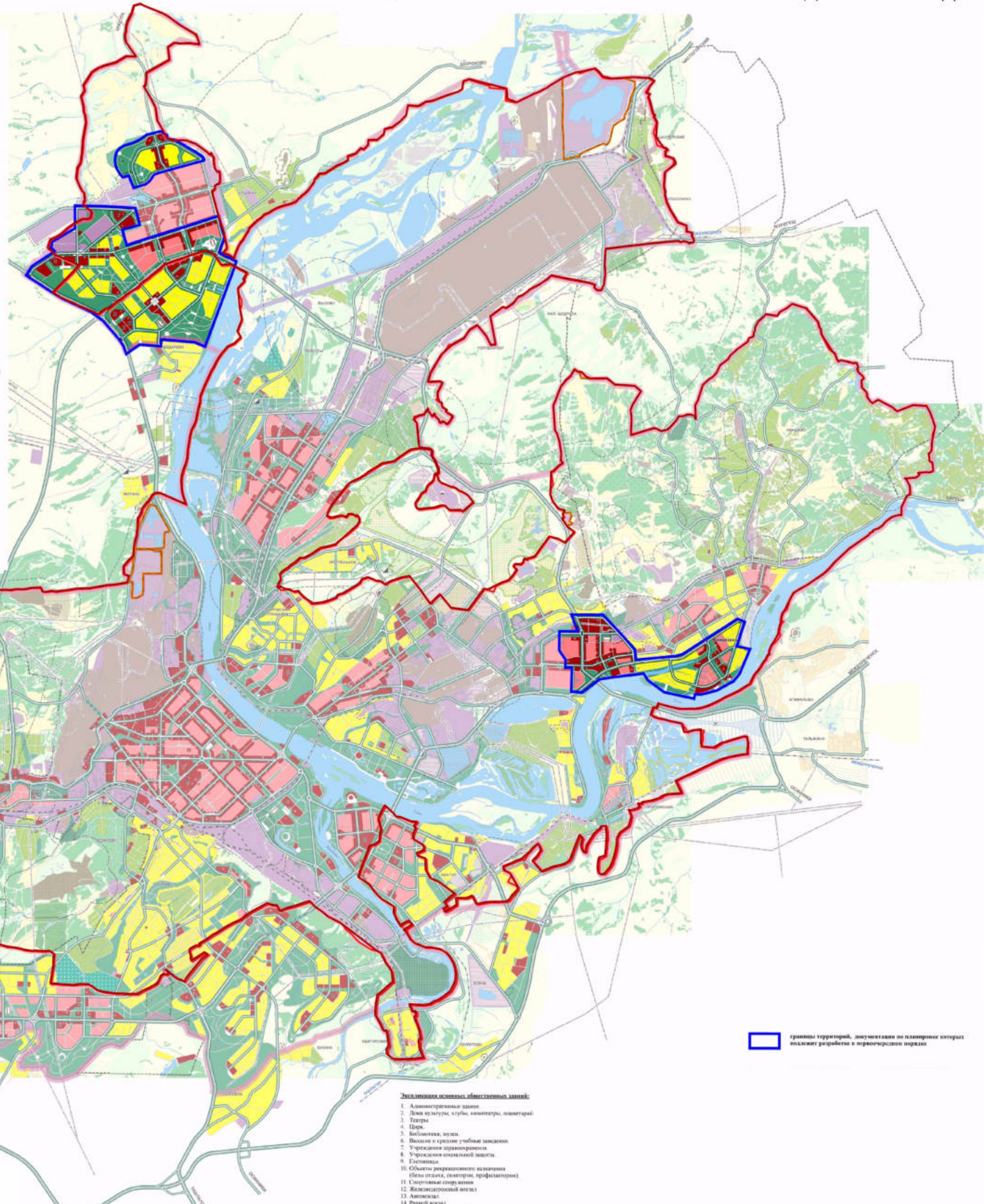
ГЕНЕРАЛЬНЫЙ ПЛАН НОВОКУЗНЕЦКОГО ГОРОДСКОГО ОКРУГА

СХЕМА ПЛАНИРУЕМЫХ ГРАНИЦ ТЕРРИТОРИЙ, ДОКУМЕНТАЦИЯ

ПО ПЛАНИРОВКЕ КОТОРЫХ ПОДЛЕЖИТ РАЗРАБОТКЕ В ПЕРВООЧЕРЕДНОМ ПОРЯДКЕ

УСЛОВНЫЕ ОБОЗНАЧЕНИЯ:

	существующая граница муниципального образования городской округ г. Новокузнецк		железные дороги общего пользования
	проектируемая граница муниципального образования городской округ г. Новокузнецк		Магистральные улицы и дороги:
	Зоны жилой и общественной застройки:		скоростного и непрерывного движения
	квартальная многоквартирная застройка		регулярного движения
	индивидуальная усадебная и коттеджная застройка		прочие
	проектируемая общественная застройка, в том числе учреждения здравоохранения		аэропорт "Абакан - Десно"
	высшие и средние учебные заведения		аэропорт
	территории сельских населенных пунктов		Зоны объектов специального назначения:
	зона запрещения нового жилищного строительства		кладбища
	зеленые насаждения общего пользования		резервируемые площадки под расширение кладбищ
	Зоны производственных предприятий:		модернизационной комплекс
	производственные предприятия		постойные, складские, газохранилища
	индустриально-складские предприятия		зеленые насаждения специального назначения
	резервируемые производственные территории		аэропорт
	территории военных, военных полигонов, подтопленных территорий		Зоны сельскохозяйственного назначения:
	санитарно-защитные зоны		коллективные садоводства
	Объекты инженерной инфраструктуры:		резервируемые площадки под развитие коллективных садоводств
	коридоры ЛЭП		зона трансформации коллективных садоводств и коттеджной застройки
	магистральные газопроводы и ГРС		навозы, сточные, талые, илосреды, выносы
	магистральные нефтепроводы		сельскохозяйственные объекты
			заблочные угодья
			Зоны земель лесного фонда:
			леса Пискарского
			пашенные
			Зоны особо охраняемых природных территорий:
			проектируемые памятники природы
			акватории водохранилищ и водоемов
			Зоны рекреации:
			сохраняемый природный ландшафт
			лесопарки
			объекты рекреационного назначения
			объекты спортивно-оздоровительного и рекреационного назначения



границы территорий, документацию по планировке которых подлежат разработке в первоочередном порядке

- Легенда основных объектов застройки:**
1. Административные здания
 2. Дома культуры, клубы, кинотеатры, театры
 3. Театры
 4. Школы
 5. Библиотеки, музеи
 6. Высшие и средние учебные заведения
 7. Учреждения здравоохранения
 8. Учреждения социальной защиты
 9. Госпитали
 10. Объекты рекреационного назначения (бассейны, санатории, профилактории)
 11. Спортивные сооружения
 12. Железнодорожные вокзалы
 13. Автовокзалы
 14. Речной вокзал
 15. Учреждения культуры
 16. Учреждения питания
 17. Кинотеатры
 18. Театры
 19. Зоопарк
 20. Аэропорт