



Г. НОВОКУЗНЕЦК

ГЕНЕРАЛЬНЫЙ ПЛАН НОВОКУЗНЕЦКОГО ГОРОДСКОГО ОКРУГА

СХЕМА ЭНЕРГОСНАБЖЕНИЯ

(Схема планируемого размещения объектов энергоснабжения)

УСЛОВНЫЕ ОБОЗНАЧЕНИЯ

- границы территории муниципального образования городской округ г. Новокузнецк
- границы территории муниципального образования городской округ г. Новокузнецк

Зоны жилой и общественной застройки

- интенсивная жилищная застройка
- интенсивная застройка и коттеджная застройка
- интенсивная общественная застройка
- зона размещения нового жилищного строительства
- зона размещения объектов складского назначения
- промышленная застройка
- инженерно-садовое предприятие

водоемы

Сети и объекты энергоснабжения

- | ВНЧ, кВМ | 1 очередь | 2 очередь | 3 очередь |
|---------------------------------|-----------|-----------|-----------|
| 60/220 кВ | | | |
| линии электропередачи 60/220 кВ | | | |
| 60/110 кВ | | | |
| линии электропередачи 60/110 кВ | | | |
| 60/35 кВ | | | |
| линии электропередачи 60/35 кВ | | | |
| 60/35 кВ | | | |
| линии электропередачи | | | |

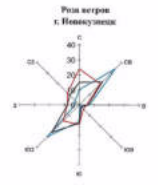
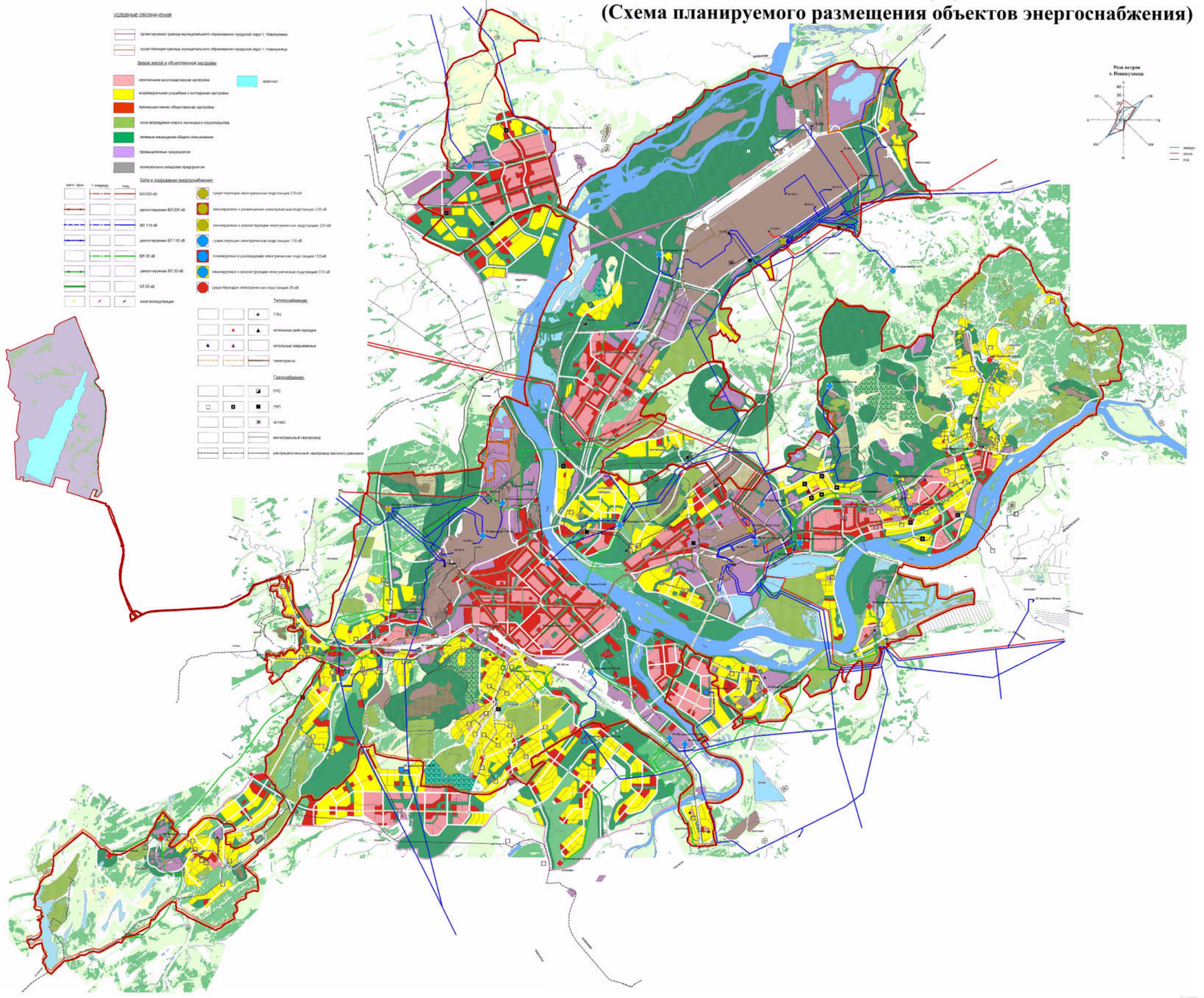
- станция трансформации электрической подстанции 220 кВ
- инженерный и ремонтный электрокабинет подстанции 220 кВ
- инженерный и ремонтный электрокабинет подстанции 220 кВ
- станция трансформации электрической подстанции 110 кВ
- инженерный и ремонтный электрокабинет подстанции 110 кВ
- инженерный и ремонтный электрокабинет подстанции 110 кВ
- станция трансформации электрической подстанции 35 кВ

Теплоснабжение

- ТЭЦ
- интенсивная реконструкция
- интенсивная реконструкция
- инженерия

Связь

- ГРС
- ГРП
- АЧЭС
- инженерный кабинет
- инженерный кабинет высшего звена



— дорога
— линия
— река